

LISTE DE CONTRÔLE - CONSOLES

Société :

Numéro de commande

INFORMATIONS POUR LES COMMANDES DE PLATEAUX POUR VASQUE(S) À POSER

Référence :	Coloris no :	A Largeur:	mm	B Profondeur	mm
Montage en niche, merci d'indiquer la cote fixe: mm		Aucune installation en niche			
Remarque: dimension de la niche - 6 mm = dimension fixe du plateau					
découpe de vasque	1 vasque	2 vasques	sans perçage pour la vasque à poser		
Porte-serviettes, référence:		Utilisation prévue:			
Montage ultérieur sur la console impossible.					
Ne convient pas pour les plateaux en verre.					

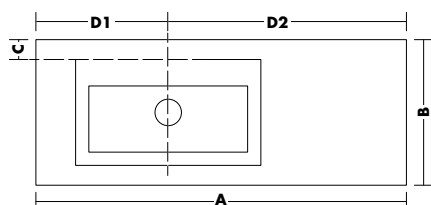
INFORMATIONS SUR LA VASQUE

Fabricant / Série :

N° art.

Fiche de données en pièce jointe

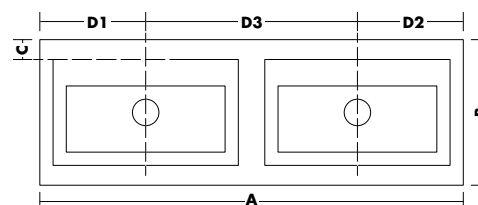
Vasque avec perçement pour robinetterie



D1 Distance du bord à gauche au centre de la vasque: mm

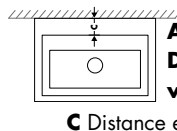
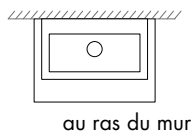
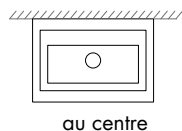
D2 Distance du bord à droite au centre de la vasque: mm

Vasque sans perçement de robinetterie



D3 Distance entre le centre des 2 vasques : mm

POSITION DE LA VASQUE PAR RAPPORT AU MUR:



ATTENTION:

Dans le cas d'une robinetterie entre le mur et la vasque, laisser un espace d'au minimum 110 mm.

C Distance entre le chant arrière de la vasque et le mur mm

DÉTAILS SUR LE ROBINET

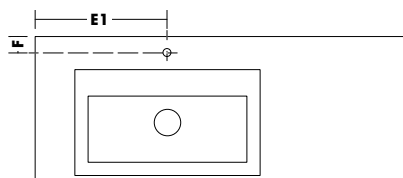
plateau avec perçement de robinetterie

robinet mural

Fabricant / Série :

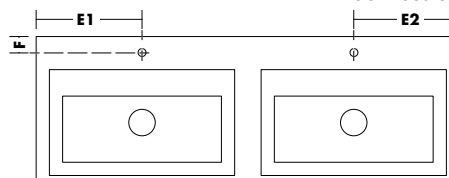
N° art.

Ajustement de la feuille de données en pièce jointe



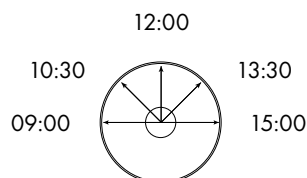
E1 Distance du bord à gauche au centre de la vasque : mm

E2 Distance du bord à droite au centre de la vasque : mm



F Raccord de profondeur du bord : mm
Distance minimum du mur 60 mm!

INFORMATIONS SUR LE RACCORD POUR VASQUES RONDES



Sélectionnez la position de la vanne ou indiquez l'heure.
Heure de la journée: